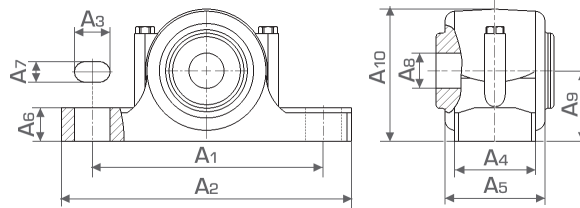


Zubehör Accessories



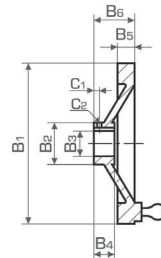
Stehlager

pedestal bearing

Baugr. Size	A ₁	A ₂	A ₃	A ₄	A ₅	A ₆	A ₇	A ₈	A ₉	A ₁₀	[kg]	Bestell Nr. Part No.
290-005-057	150	185	20	52	82	22	15	30	50	92	2,0	290-006-057
290-005-088	170	205	20	60	85	25	15	40	60	115	2,9	290-006-088
290-005-100	170	205	20	60	90	26	15	45	60	112	2,8	290-006-100
290-005-125	230	275	23	80	110	30	18	60	80	148	6,1	290-006-125
290-005-155	260	315	27	90	120	32	22	70	95	175	9,3	290-006-155
290-005-205	350	410	32	120	175	45	26	100	125	239	18,5	290-006-205

Die Stehlager sind zur Unterstützung von langen Gelenkwellen bei hohen Drehzahlen. Je nach Länge und Drehzahl der Gelenkwelle werden ein oder mehrere Stehlager hintereinander eingebaut. Die Stehlager mit Pendelkugellagern sind wartungsfrei.

The pedestal bearings are useful to support long cardan shafts at high speed. It depends on length and speed of the cardan shaft if one or more bearings are mounted serial. The pedestal bearings with self-aligning ball bearings are maintenance-free.



Handrad

handwheel

Paßfedernut nach DIN 6885

keyway acc. DIN 6885

	B ₁	B ₂	B ₃	B ₄	B ₅	B ₆	C ₁	C ₂	Bestell Nr. Part No.
	80	24	10	16	14	29	6	M3	562-100-009
	125	28	14	18	16	36	9	M4	562-200-009
	160	32	16	20	18	40	9	M4	562-300-009
	225	42	20	26	24	48	9	M4	562-400-009
	280	50	25	30	26	53	10	M6	562-500-009
	400	65	30	38	32	63	10	M6	562-800-009

Die Handräder werden zum Verstellen und Feinjustieren der Spindelhubgetriebe von Hand eingesetzt. Die Handräder sind als Speichenräder aus Aluminiumguß ausgeführt. Der Handgriff ist drehbar.

The handwheels are used to move and adjust the screw jacks by hand. The handwheels are let in spokes made of cast aluminium. The crank handle is rotatable.

Die alte Ausführung ist nicht mehr lieferbar.
The old construction type is no longer available.