

Zubehör

Accessories

Faltenbälge

expansion bellows

Allgemeines | general points

Material	PN-100	PN-200	PN-300	PN-CSM- Gummifolie	PN-CR- Gummigewebe	PN-ALU- Glasfaser
Material	(Standard)	(Standard)		PN-CSM- Rubber sheeting	PN-CR- Rubber fabric	PN-ALU- Glass fiber
Temperaturbereich °C	-15° bis 70°	-15° bis 100°	-15° bis 100°	-28° bis 110°	-38° bis 100°	-20° bis 200°
Temperature range °C	-15° to 70°	-15° to 100°	-15° to 100°	-28° to 110°	-38° to 100°	-20° to 200°
Ausführung	Vieleckfaltung	Vieleckfaltung	Rund genäht	Rund	Rund	Rund genäht
Layout	Polygonal folding	Polygonal folding	Couture ronde	Round	Round	Couture ronde
staubdicht	1	1	1	1	1	1
dustproof						
wasserdicht	1	1	2	1	1	3
waterproof						
ölbeständig	1**	1	2	2	1	3
oil-resistant						
chemikalienbeständig	3	2	3	3	1*	3
chemical resistant						
funkenbeständig	3	3	3	3	3	1
spark resistant						
zL / Hub	0,12	0,15	0,20	auf Anfrage	auf Anfrage	auf Anfrage
zL/ lift				on request	on request	on request

1 = beständig
 1* = nur wenn mit Teflon beschichtet
 1** = bei synth. Öl nur mit Innenbeschichtung
 2 = bedingt beständig
 3 = nicht beständig

1 = resistant
 1* = only if coated with teflon
 1** = with synth. oil, with inner coating only
 2 = only conditional
 3 = not resistant

Die Faltenbälge bestehen in der Standardausführung aus Material PN-100 oder PN-200 und werden beidseitig mit verzinkten Spannbändern befestigt.

In the standard configuration, expansion bellows are made of material PN-100 or PN-200 and they are secured at both ends with galvanized metal collars.

Bei Auszugsmaßen AL > 1000 mm erhalten die Faltenbälge Auszugssperren, die eine Überdehnung der einzelnen Balgsegmente verhindern.

In the case of extension limits AL > 1000 mm, the expansion bellows are fitted with limiting devices, which prevent over-expansion of the individual bellow segment.

Bei schräger o. horizontaler Einbaulage müssen ab 400 mm Hublänge die Faltenbälge mit Stützringen gefertigt werden, um ein Verhaken in den Gewindengängen zu vermeiden.

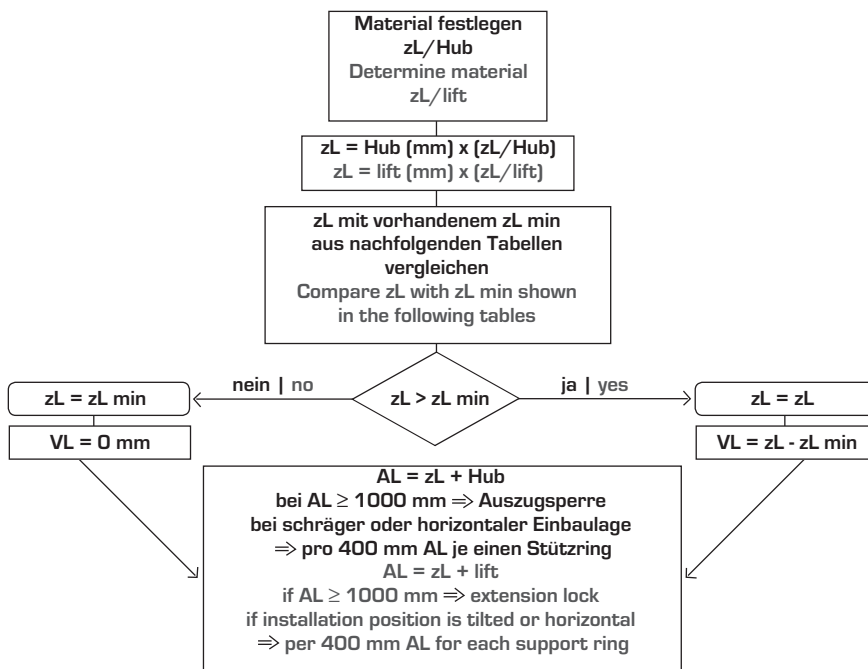
If they are arranged in a tilted or horizontal position, the flexible protection boots must be fitted (from a stroke length of 400 mm onwards) with support rings in order to prevent them engaging with the threads.

Zubehör Accessories

Faltenbälge

expansion bellows

Auslegung | configuration



VL = Spindelverlängerung, d.h. wenn VL > 0, so vergrößert sich das Grundeinbaumaß. Faltenbälge werden als Zubehör für Spindelhubgetriebe nach individuellem Kundenwunsch gefertigt angeboten. Um Ihre Bestellung / Anfrage bearbeiten zu können, benötigen wir folgende Angaben:

VL = lengthening of the screw; if VL > 0, the original mounting dimensions extend. Expansion bellows for screw jacks are offered as accessories, to customers design. In the case of an order/ request, please provide the following data:

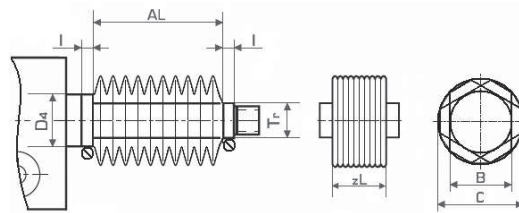
- WMH-Serienbezeichnung (562-X-... / 563-X-...)
- Material PN-...
- Kopfführung (siehe Seiten Q 6 & Q 9)
- Hublänge (mm)
- Auszugslänge AL (mm)
- zusammengedrückte Länge zL (mm)

- WMH type (562-X-... / 563-X-...)
- material PN-...
- head type (see pages Q 6 & Q 9)
- lift (mm)
- extension length AL (mm)
- minimum length zL (mm)

Beispiel	Example
Spindelhubgetriebe: 562-004-010	Screw jack: 562-004-010
Kopftyp: Befestigungspl. 562-000-001 (vergleiche Seite Q 6)	Head type: Top plate 562-000-001 (see page Q 6)
Material: PN-100 => zL/Hub = 0,12	Material: PN-100 => zL/ lift = 0,12
Hublänge: 150 mm	Lift: 150 mm
zL: 150 x 0,12 = 18	zL: 150 x 0,12 = 18
zL min: 7	zL min: 7
Abgleich: zL > zL min: 18 > 7 => zL = zL	Compare: zL > zL min: 18 > 7 => zL = zL
VL = zL - zL min: 18 - 7 = 11	VL = zL - zL min: 18 - 7 = 11
AL = zL + Hub: 18 + 150 = 168	AL = zL + lift: 18 + 150 = 168



Zubehör Accessories



Faltenbälge für WMH Spindelhubgetriebe 562-...-...

expansion bellows for WMH screw jacks 562-...-...

Baugruppe size:	562-0-...-...	562-1-...-...	562-2-...-...	562-3-...-...	562-4-...-...	562-5-...-...	562-8-...-...	562-9-...-...
$\frac{Tr}{d \times p}$	14x4	18x4	20x4	30x6	40x7	60x9	80x10	100x10
D ₄	26	30(48)	39(57)	46	60	85	120	145
l	12	12	12	12	12	12	15	15

Anschlussmaße - Spindelkopfausführung

connection dimensions - head type

Baugruppe size:	562-0-...-...	562-1-...-...	562-2-...-...	562-3-...-...	562-4-...-...	562-5-...-...	562-8-...-...	562-9-...-...	
	$\varnothing Tr^1$	14	18	20	30	40	60	70	100
	l ₁	12	12	12	12	12	12	15	15
	Mindest-zL min	0	0	0	0	0	0	0	0
	B	45	38	45	63	100	100	120	200
	C	85	75	85	105	140	140	180	260
	$\varnothing d_a$	50	65	80	90	110	150	220	260
	l ₂	12	12	12	12	15	20	30	30
	Mindest-zL min	7	12	16	16	19	37	42	52
	B	63	63	100	100	120	150	220	260
	C	105	105	140	140	180	210	280	320
	$\varnothing d_a$	14	20	25	34	52	60		
	l ₁	12	12	12	12	12	12		
	Mindest-zL min	3	4	7	5	4	7		
	B	45	38	45	63	100	100		
	C	85	75	85	105	140	140		
	$\varnothing d_a$	25	30	40	45	60	85	120	160
	l ₁	12	12	12	12	12	12	15	15
	Mindest-zL min	3	4	7	5	4	7	12	12
	B	45	38	45	63	100	100	120	200
	C	85	75	85	105	140	140	180	260

() Zweite Werte für Spindelhubgetriebe mit Kugelgewindetrieb,

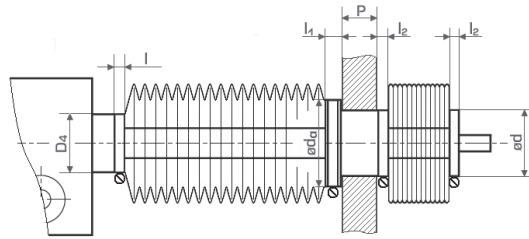
¹ bei Ku-Spindel: Anschluss Kopf = Ku- \varnothing

() value in brackets for configuration with ball screw spindle,

¹ for ball screw spindle: connection head = Ku- \varnothing

Die alte Ausführung ist nicht mehr lieferbar.
The old construction type is no longer available.

Zubehör Accessories



Faltenbälge für WMH Spindelhubgetriebe 563-...-...

expansion bellows for WMH screw jacks 563-...-...

Baugr. size	563-0-...-...	563-1-...-...	563-2-...-...	563-3-...-...	563-4-...-...	563-5-...-...	563-8-...-...	563-9-...-...
D_4	26	30	39	46	60	85	120	145
l	12	12	12	12	12	12	15	15
$\varnothing d_a$	48	48	55	62	95	125	190	240
l_1	12	12	12	14	16	20	30	35
$\varnothing d$	50	50	65	80	87	110	155	190
l_2	12	12	15	15	15	15	25	25
B	38	38	38	63	75	110	150	150
C	75	75	75	105	125	150	210	210

Die alte Ausführung ist nicht mehr lieferbar.

The old construction type is no longer available.

Spiralfedernabdeckung:

flat coil covering:

Aus Federbandstahl oder rostfrei.

Spring band steel or stainless steel.

Bei Bedarf bitte anfragen.

Please ask.

