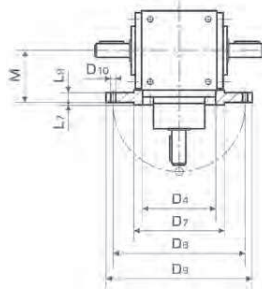


## Kegelradgetriebe Bevel Gear Units



Anbauflansch | assemble flange

D <sub>9</sub>	D <sub>4</sub>	D <sub>7</sub>	D <sub>8</sub>	D <sub>10</sub>	L <sub>7</sub>	L <sub>9</sub>	M	Bestell Nr. Part No.
160	86	110	130	9	3,5	12	70	557-019-160
200	105	130	165	11	3,5	13	85	557-024-200
250	135	180	215	14	4	15	105	557-032-250
300	165	230	265	14	4	15	125	557-038-300
300	190	230	265	14	4	15	145	557-042-300
350	230	250	300	18	5	18	175	557-055-350
450	300	350	400	18	5	25	230	557-075-450

Die würfelförmigen Gehäuse bestehen aus Grauguss. Die bogenverzahnten Kegelräder sind gehärtet und geläppt. Die Kegelradgetriebe werden mit Fließfettfüllung ( 3/4 voll) geliefert. Das Fließfett ist erstmalig nach 500 Std. sowie nach weiteren je 3.000 Std. Laufzeit zu erneuern.

The cuboid boxes are made from cast iron. The spiral bevel gears are hardened and lapped. The gearboxes are filled with grease (to 3/4 full). Lubricants should be changed after the first 500 running hours and subsequently after every 3,000 running hours.

