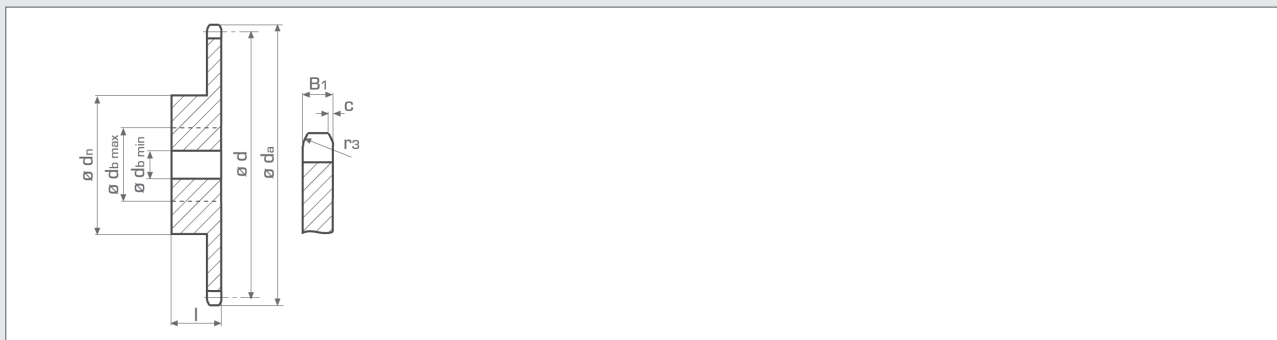


Simplex Kettenräder nach ASA Simplex Sprockets to ASA

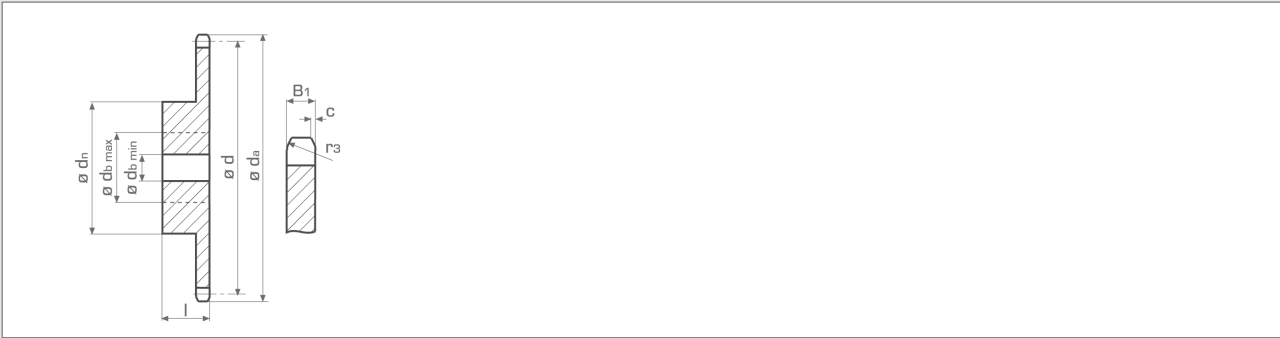


Zähnezahl No. teeth	d_a	d	d_n	$d_b \text{ min}$	$d_b \text{ max}$	l	[kg]	Bestell Nr. Part No.	ASA-Nr. 35-B
11	38,0	33,81	22,2	9,52	12	19,05	0,063	221-131-011	Kette DIN 8188 9,525 x 4,77 mm 3/ 8 x 3/ 16" Teilung 9,525 mm Innere Breite 4,77 mm Rollen-Ø 5,08 mm Kettenrad Zahnkopfrundung r_3 10,0 mm Breite der Rundung C 1,2 mm Zahnkranzbreite B_1 4,3 mm Material: St min 500 N/mm ²
12	41,5	36,80	25,0	12,70	14	19,05	0,065	221-131-012	
13	44,5	39,80	28,2	12,70	17	19,05	0,095	221-131-013	
14	47,5	42,80	31,0	12,70	19	19,05	0,118	221-131-014	
15	50,5	45,81	34,1	12,70	22	19,05	0,144	221-131-015	
16	53,5	48,82	36,9	12,70	23	19,05	0,165	221-131-016	
17	56,5	51,84	40,1	12,70	25	19,05	0,190	221-131-017	
18	59,5	54,85	43,2	12,70	28	19,05	0,225	221-131-018	
19	63,0	57,87	46,0	12,70	30	19,05	0,302	221-131-019	
20	66,0	60,89	49,2	12,70	33	22,22	0,332	221-131-020	
21	69,0	63,91	52,0	12,70	34	22,22	0,374	221-131-021	
22	72,0	66,93	54,0	12,70	36	22,22	0,415	221-131-022	
23	75,0	69,95	57,1	12,70	38	22,22	0,458	221-131-023	
24	78,0	72,97	60,3	12,70	39	22,22	0,526	221-131-024	
25	81,0	76,00	63,1	12,70	41	22,22	0,550	221-131-025	
28	90,0	85,07	63,1	12,70	41	22,22	0,570	221-131-028	
30	96,5	91,12	63,1	12,70	41	22,22	0,598	221-131-030	
35	111,5	106,26	63,1	12,70	41	22,22	0,670	221-131-035	
36	114,5	109,29	63,1	12,70	41	22,22	0,695	221-131-036	
40	126,5	121,40	69,9	15,875	44	25,40	0,915	221-131-040	

Zähnezahl No. teeth	d_a	d	d_n	$d_b \text{ min}$	$d_b \text{ max}$	l	[kg]	Bestell Nr. Part No.	ISO-Nr. 08A-1 ASA-Nr. 40-B
11	51,0	45,08	30,2	12,70	19	22,22	0,142	221-201-011	Kette DIN 8188 12,7 x 7,94 mm 1/ 2 x 5/ 16" Teilung 12,7 mm Innere Breite 7,94 mm Rollen-Ø 7,94 mm Kettenrad Zahnkopfrundung r_3 13,5 mm Breite der Rundung C 1,6 mm Zahnkranzbreite B_1 7,2 mm Material: St min 500 N/mm ²
12	55,0	49,07	34,1	12,70	22	22,22	0,180	221-201-012	
13	59,0	53,07	38,1	12,70	25	22,22	0,222	221-201-013	
14	63,5	57,07	42,0	12,70	26	22,22	0,268	221-201-014	
15	67,5	61,08	46,0	12,70	30	22,22	0,320	221-201-015	
16	71,5	65,10	50,0	15,875	31	22,22	0,360	221-201-016	
17	75,5	69,12	54,0	15,875	34	22,22	0,425	221-201-017	
18	79,5	73,14	58,0	15,875	38	22,22	0,495	221-201-018	
19	83,5	77,16	62,0	15,875	41	22,22	0,533	221-201-019	
20	88,0	81,18	65,0	15,875	44	25,40	0,640	221-201-020	
21	92,0	85,21	65,0	15,875	44	25,40	0,692	221-201-021	
22	96,0	89,24	65,0	15,875	44	25,40	0,745	221-201-022	
23	100,0	93,27	65,0	15,875	44	25,40	0,792	221-201-023	
24	104,0	97,30	65,0	15,875	44	25,40	0,800	221-201-024	
25	108,0	101,33	65,0	15,875	44	25,40	0,805	221-201-025	
28	120,5	113,43	65,0	15,875	44	25,40	0,965	221-201-028	
30	128,5	121,50	65,0	15,875	44	25,40	1,05	221-201-030	
35	148,5	141,68	65,0	15,875	44	25,40	1,28	221-201-035	
36	153,0	145,72	65,0	15,875	44	25,40	1,30	221-201-036	
38	161,0	153,79	65,0	15,875	44	25,40	1,45	221-201-038	
40	169,0	161,87	69,9	19,05	47	25,40	1,60	221-201-040	

Simplex Kettenräder nach ASA

Simplex Sprockets to ASA



Zähnezahl No. teeth	da	d	dn	db min	db max	l	[kg]	Bestell Nr. Part No.
11	63,5	56,35	39,6	15,875	23	25,40	0,25	221-301-011
12	69,0	61,34	42,0	15,875	28	25,40	0,31	221-301-012
13	74,0	66,33	48,0	15,875	31	25,40	0,40	221-301-013
14	79,0	71,34	53,2	15,875	33	25,40	0,48	221-301-014
15	84,0	76,35	57,9	15,875	38	25,40	0,55	221-301-015
16	89,5	81,37	63,1	15,875	42	25,40	0,66	221-301-016
17	94,5	86,39	68,2	15,875	44	25,40	0,78	221-301-017
18	99,5	91,42	73,0	15,875	47	25,40	0,84	221-301-018
19	104,5	96,45	73,0	15,875	47	25,40	0,94	221-301-019
20	110,0	101,48	73,0	19,05	47	28,58	1,10	221-301-020
21	115,0	106,51	73,0	19,05	47	28,58	1,15	221-301-021
22	120,0	111,55	73,0	19,05	47	28,58	1,20	221-301-022
23	125,0	116,59	73,0	19,05	47	28,58	1,25	221-301-023
24	130,0	121,62	73,0	19,05	47	28,58	1,30	221-301-024
25	135,0	126,66	73,0	19,05	47	28,58	1,35	221-301-025
28	150,5	141,79	82,2	19,05	53	28,58	1,75	221-301-028
30	160,5	151,87	82,2	19,05	53	28,58	1,90	221-301-030
35	186,0	177,10	82,2	19,05	53	28,58	2,32	221-301-035
36	191,0	182,15	82,2	19,05	53	28,58	2,45	221-301-036
38	201,0	192,24	82,2	19,05	53	28,58	2,50	221-301-038
40	211,0	202,33	82,2	23,81	53	34,93	3,05	221-301-040

ISO-Nr. 10A-1 ASA-Nr. 50-B

Kette DIN 8188
15,875 x 9,52 mm
5/ 8 x 3/ 8"
Teilung 15,875 mm
Innere Breite 9,52 mm
Rollen-Ø 10,16 mm
Kettenrad
Zahnkopfrundung r₃ 17,0 mm
Breite der Rundung C 2,0 mm
Zahnkranzbreite B₁ 8,7 mm
Material: St min 500 N/mm²

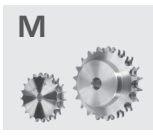
Chain DIN 8188
15,875 x 9,52 mm
pitch 5/ 8"
inner width 3/ 8"
roller-Ø 0,4"
Sprocket
addendum radius r₃ 17,0 mm
width of radius C 2,0 mm
width of tooth B₁ 8,7 mm
Material: steel min 500 N/mm²

Zähnezahl No. teeth	da	d	dn	db min	db max	l	[kg]	Bestell Nr. Part No.
11	76,5	67,62	45,2	19,05	30	31,75	0,45	221-401-011
12	82,5	73,60	50,8	19,05	33	31,75	0,56	221-401-012
13	88,5	79,60	57,2	19,05	38	31,75	0,72	221-401-013
14	95,0	85,61	63,1	19,05	42	31,75	0,87	221-401-014
15	101,0	91,63	70,3	19,05	49	31,75	1,10	221-401-015
16	107,0	97,65	76,2	19,05	53	31,75	1,25	221-401-016
17	113,5	103,67	82,2	19,05	53	31,75	1,45	221-401-017
18	119,5	109,70	82,2	19,05	53	31,75	1,55	221-401-018
19	125,5	115,74	82,2	19,05	53	31,75	1,62	221-401-019
20	131,5	121,78	82,2	19,05	53	38,10	2,00	221-401-020
21	138,0	127,82	82,2	19,05	53	38,10	2,10	221-401-021
22	144,0	133,86	82,2	19,05	53	38,10	2,20	221-401-022
23	150,0	139,90	82,2	19,05	53	38,10	2,25	221-401-023
24	156,0	145,95	82,2	19,05	53	38,10	2,45	221-401-024
25	162,0	151,99	82,2	19,05	53	38,10	2,60	221-401-025
28	180,5	170,14	82,2	19,05	53	38,10	3,00	221-401-028
30	192,5	182,25	88,9	19,05	57	38,10	3,45	221-401-030
35	223,0	212,52	88,9	30,16	57	38,10	4,18	221-401-035
36	229,0	218,57	88,9	30,16	57	38,10	4,45	221-401-036
38	241,5	230,69	88,9	30,16	57	38,10	4,90	221-401-038
40	253,5	242,80	95,3	30,16	60	38,10	5,40	221-401-040

ISO-Nr. 12A-1 ASA-Nr. 60-B

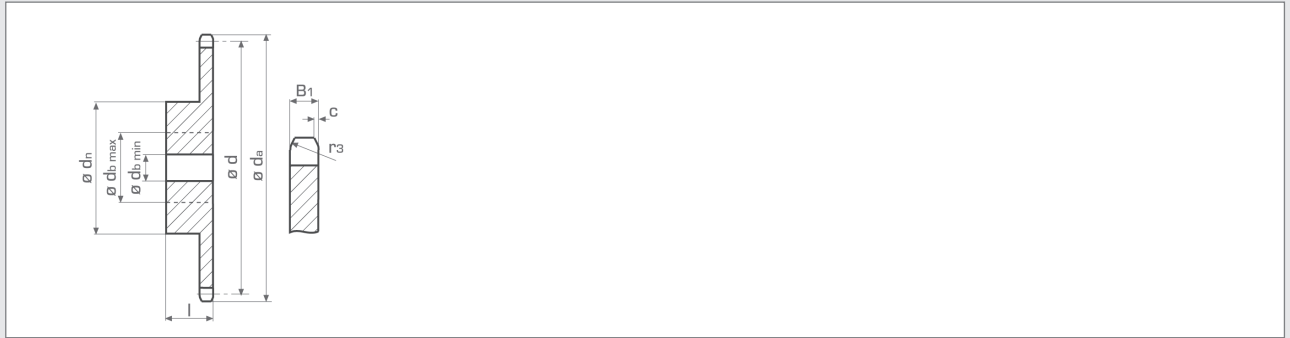
Kette DIN 8188
19,05 x 12,7 mm
3/ 4 x 1/ 2"
Teilung 19,05 mm
Innere Breite 12,7 mm
Rollen-Ø 11,9 mm
Kettenrad
Zahnkopfrundung r₃ 20,0 mm
Breite der Rundung C 2,4 mm
Zahnkranzbreite B₁ 11,6 mm
Material: St min 500 N/mm²

Chain DIN 8188
19,05 x 12,7 mm
pitch 3/ 4"
inner width 1/ 2"
roller-Ø 15/ 32"
Sprocket
addendum radius r₃ 20,0 mm
width of radius C 2,4 mm
width of tooth B₁ 11,6 mm
Material: steel min 500 N/mm²



Simplex Kettenräder nach ASA

Simplex Sprockets to ASA



Zähnezahl No. teeth	d_a	d	d_n	$d_{b \text{ min}}$	$d_{b \text{ max}}$	l	[kg]	Bestell Nr. Part No.
11	102,0	90,16	59,9	23,81	38	34,93	0,95	221-501-011
12	110,0	98,14	68,3	23,81	44	34,93	1,22	221-501-012
13	118,5	106,14	76,2	23,81	50	34,93	1,50	221-501-013
14	126,5	114,15	84,9	23,81	57	34,93	1,83	221-501-014
15	134,5	122,17	92,1	23,81	60	34,93	2,20	221-501-015
16	143,0	130,20	95,3	23,81	61	41,28	2,75	221-501-016
17	151,0	138,23	100,0	23,81	65	41,28	3,05	221-501-017
18	159,5	146,27	100,0	23,81	65	41,28	3,25	221-501-018
19	167,5	154,32	100,0	23,81	65	41,28	3,50	221-501-019
20	175,5	162,37	100,0	23,81	65	41,28	3,70	221-501-020
21	184,0	170,42	100,0	23,81	65	41,28	3,90	221-501-021
22	192,0	178,48	100,0	23,81	65	41,28	4,15	221-501-022
23	200,0	186,54	100,0	23,81	65	41,28	4,40	221-501-023
24	208,0	194,60	100,0	23,81	65	41,28	4,65	221-501-024
25	216,5	202,66	100,0	23,81	65	41,28	5,10	221-501-025
28	240,5	226,86	100,0	30,16	65	47,63	6,25	221-501-028
30	257,0	243,00	108,0	30,16	69	47,63	7,20	221-501-030
35	297,5	283,36	108,0	30,16	69	47,63	9,10	221-501-035
36	305,5	291,43	108,0	30,16	69	47,63	9,50	221-501-036

ISO-Nr. 16A-1
ASA-Nr. 80-B

Kette DIN 8188
 25,4 x 15,88 mm
 1 x 5/8"

Teilung 25,4 mm
 Innere Breite 15,88 mm
 Rollen-Ø 15,88 mm
 Kettenrad
 Zahnkopfrundung r_3 27,0 mm
 Breite der Rundung C 3,2 mm
 Zahnkranzbreite B_1 14,6 mm
 Material: St min 500 N/mm²

Chain DIN 8188
 25,4 x 15,88 mm
 pitch 1"

inner width 5/8"

roller-Ø 5/8"

Sprocket
 addendum radius r_3 27,0 mm
 width of radius C 3,2 mm
 width of tooth B_1 14,6 mm
 Material: steel min 500 N/mm²