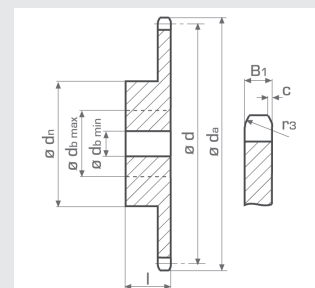


Simplex Kettenräder nach DIN - rostfrei

Simplex Sprockets to DIN - Stainless Steel

Zähnezahl No. teeth	d_a	d	d_n	$d_{b \text{ min}}$	$d_{b \text{ max}}$	l	[kg]	Bestell Nr. Part No.
13	43,0	39,80	28	10	18	25	0,13	201-101-613
15	49,5	45,81	34	10	22	25	0,17	201-101-615
16	52,5	48,82	37	10	22	28	0,21	201-101-616
17	55,5	51,84	40	10	25	28	0,25	201-101-617
18	58,6	54,85	43	10	25	28	0,30	201-101-618
19	61,6	57,87	45	10	28	28	0,35	201-101-619
20	64,6	60,89	46	10	28	28	0,39	201-101-620
21	67,6	63,91	48	12	28	28	0,48	201-101-621
23	73,7	69,95	52	12	30	28	0,56	201-101-623
25	79,7	76,00	57	12	38	28	0,66	201-101-625
30	94,8	91,12	60	12	40	30	0,80	201-101-630

ISO-Nr. 06B-1



Kette DIN 8187
 9,525 x 5,72 mm
 3/ 8 x 7/ 32"
 Teilung 9,525 mm
 Innere Breite 5,72 mm
 Rollen-Ø 6,35 mm
 Kettenrad
 B₁ 5,3 mm
 rostfrei
 Material: 1.4305 [X8 CrNiS 18-9]

Chain
 9,525 x 5,72 mm
 pitch 3/ 8"
 inner width 7/ 32"
 roller-Ø 1/ 4"
 Sprocket
 B₁ 5,3 mm
 stainless steel
 Material: 1.4305 [X8 CrNiS 18-9]

Zähnezahl No. teeth	d_a	d	d_n	$d_{b \text{ min}}$	$d_{b \text{ max}}$	l	[kg]	Bestell Nr. Part No.
13	57,9	53,07	37	10	23	28	0,30	201-201-613
15	65,9	61,08	45	10	28	28	0,39	201-201-615
16	69,9	65,10	50	12	30	28	0,51	201-201-616
17	74,0	69,12	52	12	30	28	0,56	201-201-617
18	78,0	73,14	56	12	35	28	0,61	201-201-618
19	82,0	77,16	60	12	40	28	0,66	201-201-619
20	86,0	81,18	64	12	40	28	0,71	201-201-620
21	90,1	85,21	68	14	42	28	0,75	201-201-621
23	98,1	93,27	70	14	46	28	0,80	201-201-623
25	106,2	101,33	70	14	50	28	0,86	201-201-625
30	126,3	121,50	80	16	50	30	1,25	201-201-630

ISO-Nr. 08B-1

Kette DIN 8187
 12,7 x 7,75 mm
 1/ 2 x 5/ 16"
 Teilung 12,7 mm
 Innere Breite 7,75 mm
 Rollen-Ø 8,51 mm
 Kettenrad DIN 8192
 B₁ 7,2 mm
 rostfrei
 Material: 1.4305 [X8 CrNiS 18-9]

Chain
 12,7 x 7,75 mm
 pitch 1/ 2"
 inner width 5/ 16"
 roller-Ø 0,335"
 Sprocket
 B₁ 7,2 mm
 stainless steel
 Material: 1.4305 [X8 CrNiS 18-9]

Simplex Kettenräder nach DIN - rostfrei

Simplex Sprockets to DIN - Stainless Steel

Zähnezahl No. teeth	d _a	d	d _n	d _b min	d _b max	l	[kg]	Bestell Nr. Part No.	ISO-Nr. 10B-1
13	73,2	66,33	47	12	28	30	0,50	201-301-613	Kette DIN 8187 15,875 x 9,65 mm 5/ 8 x 3/ 8" Teilung 15,875 mm Innere Breite 9,65 mm Rollen-Ø 10,16 mm Kettenrad DIN 8192 B ₁ 9,1 mm rostfrei Material: 1.4305 [X8 CrNiS 18-9]
15	83,2	76,35	57	12	35	30	0,60	201-301-615	
16	88,3	81,37	60	12	40	30	0,74	201-301-616	
17	93,3	86,39	60	12	40	30	0,82	201-301-617	
18	98,3	91,42	70	14	50	30	1,00	201-301-618	
19	103,3	96,45	70	14	52	30	1,14	201-301-619	
20	108,4	101,48	75	14	52	30	1,25	201-301-620	
21	113,4	106,51	75	16	55	30	1,35	201-301-621	
23	123,5	116,59	80	16	55	30	1,46	201-301-623	
25	133,6	126,66	80	16	55	30	1,58	201-301-625	
30	158,8	151,87	90	20	63	35	2,23	201-301-630	

Zähnezahl No. teeth	d _a	d	d _n	d _b min	d _b max	l	[kg]	Bestell Nr. Part No.	ISO-Nr. 12B-1	
13	87,5	79,60	58	16	36	35	0,83	201-401-613	Kette DIN 8187 19,05 x 11,68 mm 3/ 4 x 7/ 16" Teilung 19,05 mm Innere Breite 11,68 mm Rollen-Ø 12,07 mm Kettenrad DIN 8192 B ₁ 11,1 mm rostfrei Material: 1.4305 [X8 CrNiS 18-9]	
15	99,8	91,63	70	16	44	35	1,15	201-401-615		
16	105,8	97,65	75	16	48	35	1,31	201-401-616		
17	111,9	103,67	80	16	55	35	1,50	201-401-617		
18	117,9	109,70	80	16	55	35	1,55	201-401-618		
19	123,9	115,74	80	16	55	35	1,91	201-401-619		
20	130,0	121,78	80	16	55	35	2,00	201-401-620		
21	136,0	127,82	90	20	58	40	2,34	201-401-621		
23	148,1	139,90	90	20	58	40	2,55	201-401-623		
25	160,2	151,99	90	20	58	40	2,76	201-401-625		
										Chain 19,05 x 11,68 mm pitch 3/ 4" inner width 7/ 16" roller-Ø 0,475" Sprocket B ₁ 11,1 mm stainless steel Material: 1.4305 [X8 CrNiS 18-9]

Zähnezahl No. teeth	d _a	d	d _n	d _b min	d _b max	l	[kg]	Bestell Nr. Part No.	ISO-Nr. 16B-1	
13	117,7	106,14	78	16	48	40	1,77	201-501-613	Kette DIN 8187 25,4 x 17,02 mm 1" x 17,02 mm Teilung 25,40 mm Innere Breite 17,02 mm Rollen-Ø 15,88 mm Kettenrad DIN 8192 B ₁ 16,2 mm rostfrei Material: 1.4305 [X8 CrNiS 18-9]	
15	133,7	122,17	92	16	56	40	2,50	201-501-615		
16	141,8	130,20	100	20	64	45	3,35	201-501-616		
17	149,8	138,23	100	20	64	45	3,75	201-501-617		
18	157,8	146,27	100	20	64	45	4,15	201-501-618		
19	165,9	154,32	100	20	64	45	4,28	201-501-619		
20	173,9	162,37	100	20	64	45	4,40	201-501-620		
21	182,0	170,42	110	20	70	50	5,30	201-501-621		
										Chain 25,4 x 17,02 mm pitch 1" inner width 0,67" roller-Ø 5/ 8" Sprocket B ₁ 16,2 mm stainless steel Material: 1.4305 [X8 CrNiS 18-9]

