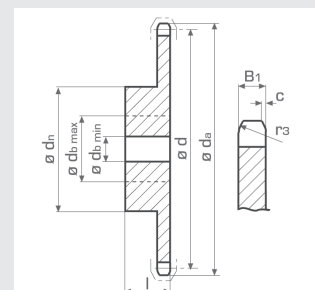


Simplex Kettenräder nach DIN - gehärtet

Simplex Sprockets to DIN - Hardened

Zähnezahl No. teeth	d_a	d	d_n	d_b min	d_b max	l	[kg]	Bestell Nr. Part No.
13	43,0	39,80	28	8	18	16	0,087	201-101-413
15	49,0	45,81	34	8	22	16	0,13	201-101-415
16	52,0	48,82	37	10	23	16	0,15	201-101-416
17	55,0	51,84	40	10	25	16	0,18	201-101-417
18	58,5	54,85	45	10	28	16	0,20	201-101-418
19	61,0	57,87	45	10	28	16	0,23	201-101-419
20	65,0	60,89	45	10	28	16	0,25	201-101-420
21	67,0	63,91	50	12	30	20	0,26	201-101-421
23	73,0	69,95	55	12	35	20	0,33	201-101-423
25	79,0	76,00	60	12	40	20	0,36	201-101-425

ISO-Nr. 06B-1



Kette DIN 8187
 9,525 x 5,72 mm
 3/ 8 x 7/ 32"
 Teilung 9,525 mm
 Innere Breite 5,72 mm
 Rollen-Ø 6,35 mm
 Kettenrad
 B₁ 5,3 mm
 induktiv gehärtet
 Material: 1.0503 [C45]

Chain
 9,525 x 5,72 mm
 pitch 3/ 8"
 inner width 7/ 32"
 roller-Ø 1/ 4"
 Sprocket
 B₁ 5,3 mm
 induction hardened
 Material: 1.0503 [C45]

Zähnezahl No. teeth	d_a	d	d_n	d_b min	d_b max	l	[kg]	Bestell Nr. Part No.
13	58,0	53,07	36	10	23	20	0,20	201-201-413
15	66,0	61,08	45	10	28	20	0,29	201-201-415
16	70,0	65,10	49	12	30	20	0,41	201-201-416
17	74,0	69,12	50	12	30	20	0,47	201-201-417
18	78,0	73,14	55	12	35	20	0,52	201-201-418
19	82,0	77,16	60	12	40	20	0,59	201-201-419
20	86,0	81,18	60	12	40	25	0,64	201-201-420
21	90,0	85,21	60	14	40	25	0,71	201-201-421
23	98,0	93,27	60	14	40	25	0,77	201-201-423
25	106,0	101,33	60	14	40	25	0,84	201-201-425

Kette DIN 8187
 12,7 x 7,75 mm
 1/ 2 x 5/ 16"
 Teilung 12,7 mm
 Innere Breite 7,75 mm
 Rollen-Ø 8,51 mm
 Kettenrad DIN 8192
 B₁ 7,2 mm
 induktiv gehärtet
 Material: 1.0503 [C45]

Chain
 12,7 x 7,75 mm
 pitch 1/ 2"
 inner width 5/ 16"
 roller-Ø 0,335"
 Sprocket
 B₁ 7,2 mm
 induction hardened
 Material: 1.0503 [C45]

Simplex Kettenräder nach DIN - gehärtet

Simplex Sprockets to DIN - Hardened

Zähnezahl No. teeth	d _a	d	d _n	d _b min	d _b max	l	[kg]	Bestell Nr. Part No.	ISO-Nr. 10B-1
13	73,0	66,33	45	12	28	25	0,40	201-301-413	Kette DIN 8187 15,875 x 9,65 mm 5/ 8 x 3/ 8" Teilung 15,875 mm Innere Breite 9,65 mm Rollen-Ø 10,16 mm Kettenrad DIN 8192 B ₁ 9,1 mm induktiv gehärtet Material: 1.0503 [C45]
15	83,0	76,35	57	12	35	25	0,58	201-301-415	
16	88,5	81,37	60	14	40	30	0,74	201-301-416	
17	92,0	86,39	60	14	40	30	0,82	201-301-417	
18	98,5	91,42	70	14	50	30	1,00	201-301-418	
19	103,0	96,45	70	14	50	30	1,14	201-301-419	
20	109,0	101,48	70	16	50	30	1,25	201-301-420	
21	113,0	106,51	70	16	50	30	1,35	201-301-421	
23	123,0	116,59	70	16	50	30	1,46	201-301-423	
25	133,0	126,66	70	16	50	30	1,58	201-301-425	

Chain
15,875 x 9,65 mm
pitch 5/ 8"
inner width 3/ 8"
roller-Ø 0,4"
Sprocket
B₁ 9,1 mm
induction hardened
Material: 1.0503 [C45]

Zähnezahl No. teeth	d _a	d	d _n	d _b min	d _b max	l	[kg]	Bestell Nr. Part No.	ISO-Nr. 12B-1
13	87,0	79,60	58	16	36	30	0,72	201-401-413	Kette DIN 8187 19,05 x 11,68 mm 3/ 4 x 7/ 16" Teilung 19,05 mm Innere Breite 11,68 mm Rollen-Ø 12,07 mm Kettenrad DIN 8192 B ₁ 11,1 mm induktiv gehärtet Material: 1.0503 [C45]
15	100,0	91,63	70	16	44	30	1,03	201-401-415	
16	106,0	97,65	75	16	48	35	1,31	201-401-416	
17	111,0	103,67	80	16	55	35	1,50	201-401-417	
18	118,5	109,70	80	16	55	35	1,55	201-401-418	
19	123,0	115,74	80	16	55	35	1,91	201-401-419	
20	130,5	121,78	80	16	55	35	2,00	201-401-420	
21	135,0	127,82	80	20	55	35	2,35	201-401-421	
23	148,0	139,90	80	20	55	40	2,55	201-401-423	
25	160,0	151,99	80	20	55	40	2,76	201-401-425	

Chain
19,05 x 11,68 mm
pitch 3/ 4"
inner width 7/ 16"
roller-Ø 0,475"
Sprocket
B₁ 11,1 mm
induction hardened
Material: 1.0503 [C45]

Zähnezahl No. teeth	d _a	d	d _n	d _b min	d _b max	l	[kg]	Bestell Nr. Part No.	ISO-Nr. 16B-1
13	117,0	106,14	78	20	48	40	1,77	201-501-413	Kette DIN 8187 25,4 x 17,02 mm 1" x 17,02 mm Teilung 25,4 mm Innere Breite 17,02 mm Rollen-Ø 15,88 mm Kettenrad DIN 8192 B ₁ 16,2 mm induktiv gehärtet Material: 1.0503 [C45]
15	133,5	122,17	94	20	58	40	2,50	201-501-415	
16	141,5	130,20	100	20	64	40	3,20	201-501-416	
17	148,0	138,23	110	20	70	40	3,60	201-501-417	
18	157,5	146,27	110	20	70	40	4,00	201-501-418	
19	164,0	154,32	110	20	70	40	4,20	201-501-419	
20	173,5	162,37	110	20	70	45	4,40	201-501-420	
21	181,0	170,42	110	25	70	45	5,20	201-501-421	
23	197,0	186,54	110	25	70	50	5,75	201-501-423	
25	213,0	202,66	110	25	70	50	6,30	201-501-425	

Chain
25,4 x 17,02 mm
pitch 1"
inner width 0,67"
roller-Ø 5/ 8"
Sprocket
B₁ 16,2 mm
induction hardened
Material: 1.0503 [C45]

M

