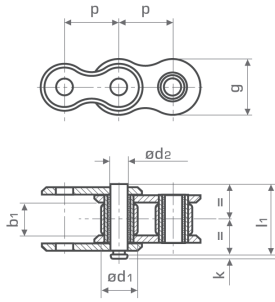


## Rollenketten nach ASA

### Roller Chains to ASA



ASA-Simplex

ASA bzw. DIN 8188-ISO/R 606

ISO-No.	p x b <sub>1</sub>		d <sub>1</sub>	d <sub>2</sub>	l <sub>max</sub>	k <sub>max</sub>	g <sub>max</sub>	[kN <sub>min</sub> ]*	*[kg/m]	Bestell Nr.		Part No.	
	[inch]	[mm]								Kette	Verschl.	Gekr.	Glieder
										Chain	Convec.	link	Cranked link
	3/8 x 3/16	9,525 x 4,77	5,08	3,58	11,4	1,3	9,00	8,0	0,31	320-131-000	-001	-041	-071
08 A-1	1/2 x 5/16	12,7 x 7,95	7,92	3,96	17,8	3,9	12,07	14,1	0,61	320-201-000	-001	-041	-071
10 A-1	5/8 x 3/8	15,875 x 9,53	10,16	5,08	21,8	4,1	15,09	22,2	1,01	320-301-000	-001	-041	-071
12 A-1	3/4 x 1/2	19,05 x 12,7	11,91	5,94	26,9	4,6	18,08	31,8	1,47	320-401-000	-001	-041	-071
16 A-1	1 x 5/8	25,4 x 15,88	15,88	7,92	33,5	5,4	24,13	56,7	2,57	320-501-000	-001	-041	