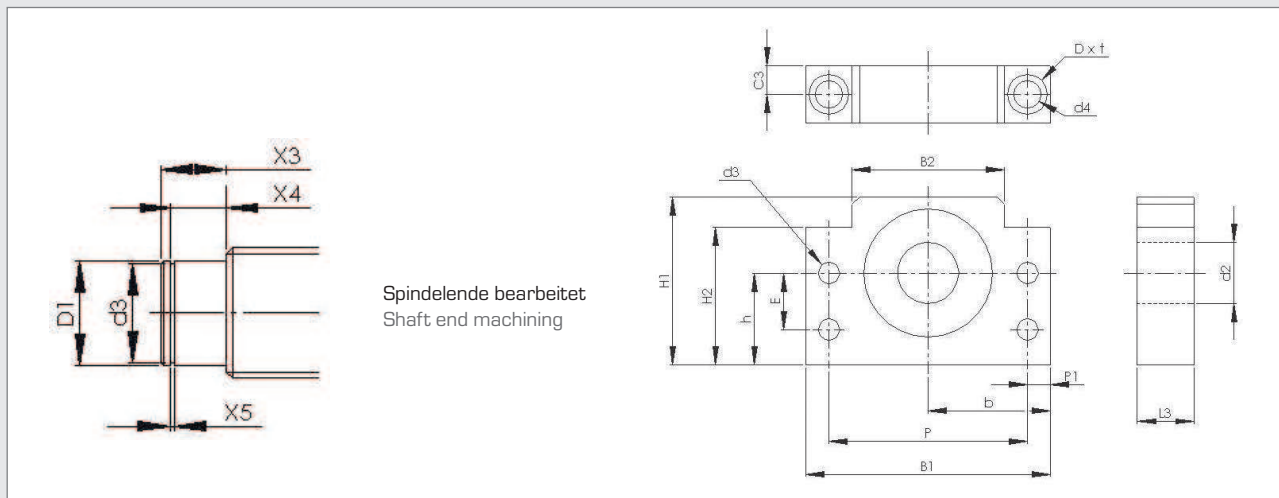


Loslager für den Präzisionsbereich

Simple Support Units - Precision Range



Stehlager

pedestal type



Wellen-Ø D ₁ Shaft-Ø D ₁	H ₁	H ₂ h ±0,02	E	B ₁	B ₂	P	P ₁ b ±0,02	Für Spindeldurchmesser For ballscrew diameter		Bestell Nr. Part No.	
8	39	32,5	22	15	60	34	46	7	30	10, 12, 14	502-008-004
10	43	35	25	18	60	35	46	7	30	14, 15, 16	502-010-004
15	48	38	28	18	70	40	54	8	35	20	502-015-004
17	64	55	39	28	86	50	68	9	43	20, 25	502-017-004
20	60	50	34	22	88	52	70	9	44	25, 28, 32	502-020-004
25	80	70	48	33	106	64	85	10,5	53	38	502-025-004
30	89	78	51	33	128	76	102	13	64	40, 45	502-030-004
35	96	79	52	35	140	88	114	13	70	45	502-035-004
40	110	90	60	37	160	100	130	15	80	50	502-040-004

Wellen-Ø D ₁ Shaft-Ø D ₁	L ₃	d ₂	d ₃	X ₃	X ₄	X ₅	C ₃	d ₄	D	t	verbautes Lager Bearing used	Bestell Nr. Part No.
8	20	8	7,6	11	7,9	0,9	10	6,6	11	5	608ZZ	502-008-004
10	20	10	9,6	12	9,15	1,15	10	6,6	11	6,5	6000ZZ	502-010-004
15	20	15	14,3	12	10,15	1,15	10	6,6	11	6,5	6002ZZ	502-015-004
17	23	17	16,2	16	13,15	1,15	11,5	9	14	8,5	6203ZZ	502-017-004
20	26	20	19	16	13,35	1,35	13	9	14	8,5	6004ZZ	502-020-004
25	30	25	23,9	20	16,35	1,35	15	11	17,5	11	6205ZZ	502-025-004
30	32	30	28,6	20	17,75	1,75	16	14	20	13	6206ZZ	502-030-004
35	32	35	33	25	18,75	1,75	16	14	20	13	6207ZZ	502-035-004
40	37	40	38	25	19,75	1,75	18,5	18	26	17,5	6208ZZ	502-040-004

Mit einreihigem Rillenkugellager zur Montage als Loslager.

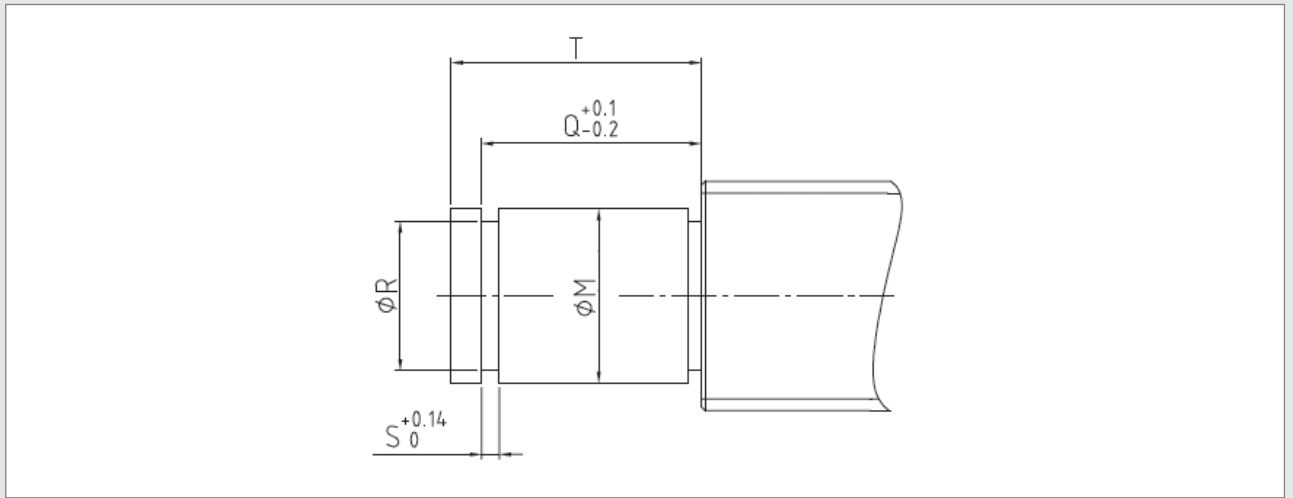
With single row radial bearing for non drive end mounting.

Besteht aus Lagergehäuse, Lager und Dichtring.

Contains bearing housing, bearing and circlip.

Bearbeitung von Spindelenden - Empfehlungen

Screw End Machining - Recommendations



Für Loslager (Flansch- oder Stehlager)

for simple flanged or pedestal bearings

Bestell Nr.	Vorauswahl Spindel-Ø preselection screw-Ø		ØM (g6)	Q	ØR	S	T
Part No.	Ku	Tr					
502-008-004	16	16	8,0	7,90	7,6	0,90	11,0
502-008-006							
502-010-004	16/20	18/20	10,0	9,15	9,6	1,15	12,0
502-010-006							
502-015-004	20	22	15,0	10,15	14,3	1,15	12,0
502-015-006							
502-017-004	20/25	24/26	17,0	13,15	16,2	1,15	16,0
502-017-006							
502-020-004	25	28/30/32	20,0	13,35	19,0	1,35	16,0
502-020-006				15,36			18,0
502-025-004	32	36/40	25,0	16,35	23,9	1,35	20,0
502-025-006							
502-030-004	40	44/48/50	30,0	17,75	28,6	1,75	20,0
502-030-006							
502-040-004	50	60/70	40,0	19,75	38,0	1,75	25,0
502-040-006							

Die Bearbeitung der Spindelenden führen wir selbstverständlich auch nach Ihren Zeichnungen und individuellen Wünschen aus.

Naturally, we also machine shaft ends according to your drawings and individual requirements.