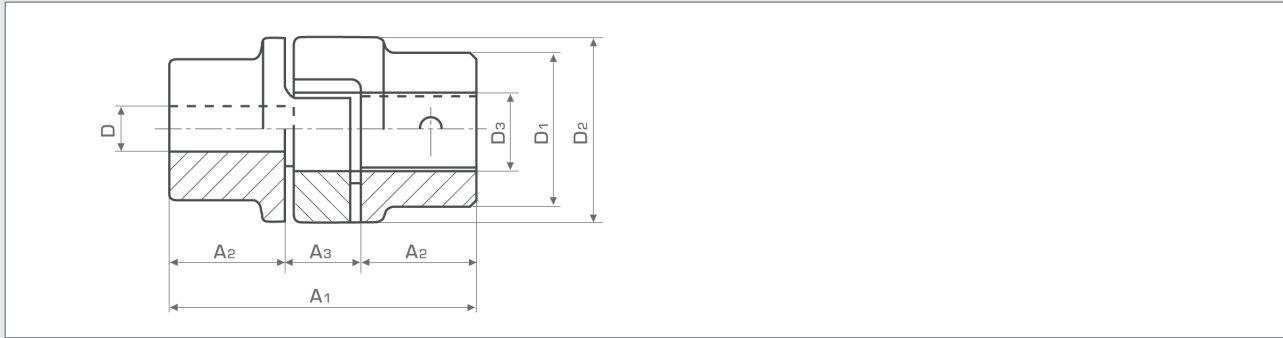


# Wellenausgleichskupplungen Jaw Type Couplings



$M_{t\ max}$	$n_{\max}^*$	A <sub>1</sub>	A <sub>2</sub>	A <sub>3</sub>	D <sub>1</sub>	D <sub>2</sub>	D <sub>3</sub>	Vorbohrung	Fertigbohrung	D <sub>min</sub>	D <sub>max</sub>	Mat.	Bestell Nr. Part No.
								Pilot hole	Finished hole				
15	22 200	35	11	13	30	30	10	-	-	6	16	AL	290-004-030
20	16 700	66	25	16	41	41	18	18	18	19	24	AL	290-004-041
70	12 100	78	30	18	56	56	27	20	20	22	28	AL	290-004-056
190	10 100	90	35	20	67	67	30	23	23	28	38	AL	290-004-067
380	8 300	114	45	24	78	80	38	36	36	38	45	GG-25	290-004-080
530	7 000	126	50	26	94	95	46	25	25	42	55	GG-25	290-004-095
620	6 350	140	56	28	104	105	51	25	25	48	60	GG-25	290-004-105
820	5 550	160	65	30	98	120	60	18	18	20	55	GG-25	290-004-120
1 250	4 950	185	75	35	115	135	68	20	20	22	65	GG-25	290-004-135
2 560	4 150	210	85	40	135	160	80	28	28	30	75	GG-25	290-004-160
4 800	3 300	245	100	45	160	200	100	38	38	40	90	GG-25	290-004-200

Die Standard Wellenausgleichskupplungen übertragen das Drehmoment formschlüssig und gleichen geringen Achsversatz sowie Axialverschiebung und Winkelverlagerungen aus.

The standard jaw type couplings transmit the torque form-fit and compensate little axially and angular dislocations.

**\* Bitte beachten Sie:**

Verwendung eines **verbesserten** Polyurethans als **Standard-Werkstoff** für unsere Zahnkränze - dieser zeichnet sich durch deutlich verbesserte Langlebigkeit, verbesserte Schwingungs- und Vibrationsdämpfung sowie Temperaturbeständigkeit aus:

- Dauerhaft zulässiger Temperaturbereich: -50 °C bis +120 °C
- Kurzzeitig zulässiger Temperaturbereich: -50 °C bis +150 °C

**\* Please note:**

Use of an **improved** polyurethane as **standard material** for our gear rims - characterized by significantly prolonged service life, improved damping of vibrations and temperature resistance:

- Permissible continuous temperature range: -50 °C to +120 °C
- Permissible short time temperature range: -50 °C bis +150 °C

Die Standard-Wellenausgleichskupplungen werden mit einem Zahnkranz mit 92 Shore A geliefert. Für höhere Drehmomente kann ein Zahnkranz mit 95 - 98 Shore A eingesetzt werden - wir bitten um Ihre Anfrage!

The standard jaw type couplings are supplied with a gear rim with 92 Shore A. For higher torques, a gear rim with 95 - 98 Shore A hardness can be put in - please send your inquiry!



Maximaldrehmoment | maximum torque  
Max. Drehzahl | max. speed r.p.m.

$M_{t\ max}$  [Nm]  
 $n_{\max}$  [ $\text{min}^{-1}$ ]