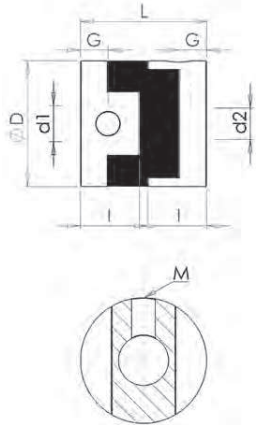


NEU! Oldham Kupplung - Kompakte Ausführung NEW! Oldham Coupling - Solid Style



Material | material
 Kupplungsnahe | coupling hub Aluminium-Legierung | aluminium alloy
 Kreuzscheibe | buffer Hochwertiger Kunststoff | engineering class plastic
 Montage | fixed mode Stellschraubentyp | set screw type

Eigenschaften | characteristics
 Ausgezeichnete Öl-Beständigkeit | excellent resistance to oil
 Hochfest | high rigid
 Exakte Winkelstellung und Exzentrizität | high angularity and eccentricity
 Gut isolierend | high insulation
 Einfache Montage | handy assembly

D	I	L	G	M	Standardbohrung Standard bore d_{min}^*	Fertigbohrung Finished hole d_{max}	[kg]	Bestell Nr. Part No.
16	7	18	3,5	M3	4	6,35	0,007	290-116-0404
20	10	22	4,5	M4	5	8	0,014	290-120-0505
25	12	28	5,5	M5	5	10	0,027	290-125-0505
32	14	33	6,5	M6	8	14	0,05	290-132-0808
40	15	35	7	M6	10	16	0,08	290-140-1010
50	16,5	38	8,5	M8	14	20	0,15	290-150-1414
63	20,5	47	10,5	M10	15	25	0,3	290-163-1515

* Bohrungsdurchmesser identisch in beiden Kupplungshälften - Weiterbearbeitung auf Anfrage möglich

* bore diameters identical in both hubs - for customized couplings, please send your inquiry

Technische Daten - Vorauswahltabelle

technical data - selection table

M_t	$M_{t \max}$	n_{\max}	J	C_T	λ	α	Bestell Nr. Part No.
0,7	1,4	9500	$3,2 \times 10^{-7}$	31	1	3	290-116-0404
1,2	2,4	7600	$1,0 \times 10^{-6}$	60	1,5	3	290-120-0505
2	4	6100	$3,0 \times 10^{-6}$	140	2	3	290-125-0505
4,5	9	4800	$9,5 \times 10^{-6}$	280	2,5	3	290-132-0808
9	18	3800	$2,3 \times 10^{-5}$	540	3	3	290-140-1010
18	36	3100	$6,7 \times 10^{-5}$	820	3,5	3	290-150-1414
36	72	2400	$2,2 \times 10^{-4}$	1900	4	3	290-163-1515



Nenn Drehmoment | rated torque
 Maximaldrehmoment | maximum torque
 Max. Drehzahl | max. speed r.p.m.
 Massenträgheitsmoment | moment of inertia
 Statische Torsionssteife | static torsional stiffness
 Rundlauffehler | error of eccentricity
 Winkelfehler | error of angularity

M_t [Nm]
 $M_{t \max}$ [Nm]
 n_{\max} [min^{-1}]
 J [kgm^2]
 C_T [Nm/rad]
 λ [mm]
 α [°]