

NEU! SERVO FLEX - Flexible Kupplung NEW! SERVO FLEX - Flexible Coupling

Extrem leichte und drehsteife flexible Kupplung

Bei diesem Kupplungsmodell handelt es sich um eine Metall-Disk Kupplung aus einer leichten und hochfesten Aluminiumlegierung. Für die Montage stehen zwei Befestigungssysteme zur Verfügung, zum einen eine Bohrung mit Nut und zum anderen eine kraftschlüssige Klemmverbindung. Die Kupplung bietet eine hohe Torsionssteifigkeit und Reaktionsfähigkeit. Zur Verfügung stehen Typ 1 mit einem einzelnen Element mit hochfester Steifigkeit und Typ 2 mit doppeltem Element mit sehr hoher Flexibilität. Jeder Kupplungstyp ist RoHS konform.

Ultrahigh-rigidity flexible coupling

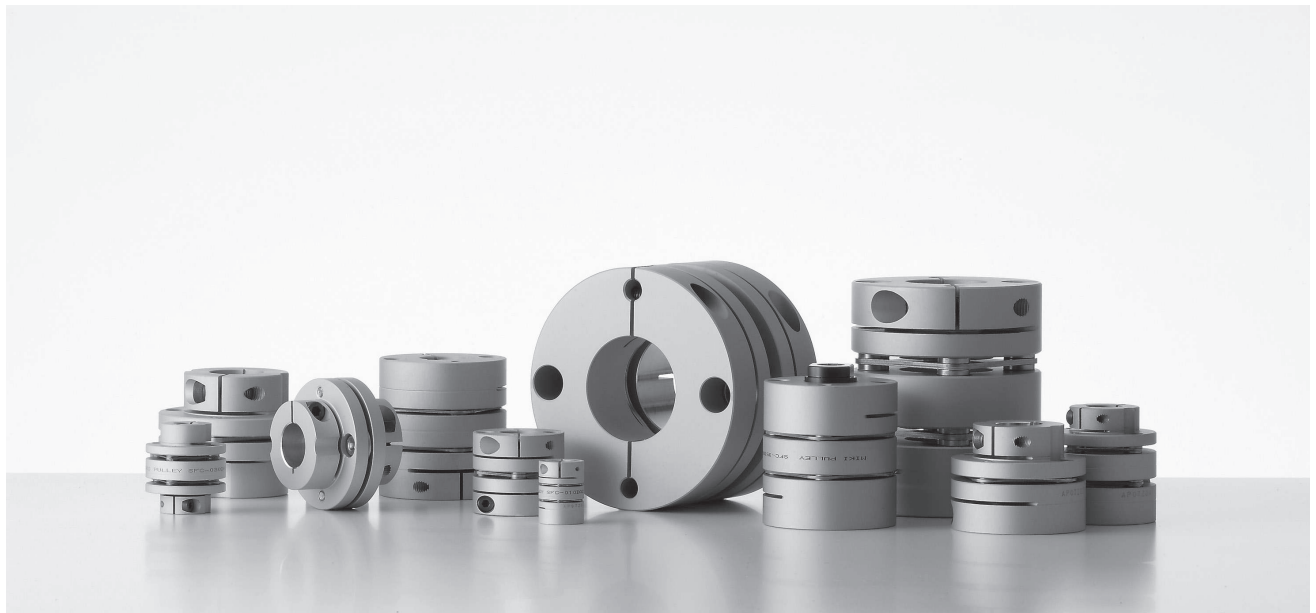
This coupling model is a metal disk type coupling with lightweight and high-strength aluminum alloy used for the clamp hub. For the assembly, there are two mounting systems available, first a bore with keyway and second a frictional clamping connection. The coupling has a high torsional rigidity and responsiveness. Type 1 with single element and ultrahigh rigidity and Type 2 with double elements and flexibility are available. Each coupling type is compliant to the RoHS.

Eigenschaften

- Naben aus hochfester Aluminiumlegierung
- Sehr geringes Trägheitsmoment
- Verzicht auf Verwendung gefährlicher Stoffe, RoHS konform
- Extrem drehsteife „Single-Element“ Kupplung
- Hochflexible „Double-Element“ Kupplung
- Kompatibel mit Konuswellen
- Einstellen des Spannelements mit nur einer Schraube

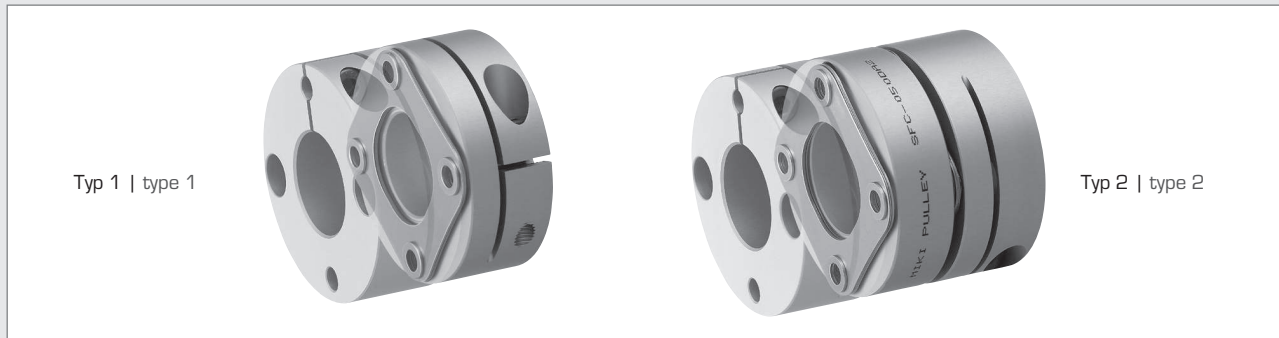
Characteristics

- Superbly strong high-strength aluminum alloy adopted
- Low inertia achieved by the shaft diameter interlock-type hub outer diameter
- No hazardous substances used, RoHS Directive compliant
- High-rigidity single element
- High-flexibility double element
- Taper shaft-compatible adapter
- Clamp mounting only with one bolt



NEU! SERVO FLEX - Flexible Kupplung

NEW! SERVO FLEX - Flexible Coupling



Eckdaten

key data

Element Element	Typ 1 type 1 Single	Typ 2 type 2 Double	
Größen size scope	5 - 100	5 - 100	
Material d. Kupplungskörpers Body material	Aluminiumlegierung Aluminum alloy	Aluminiumlegierung Aluminum alloy	
Geeignete Wellendurchmesser Applicable shaft diameter	4 - 45	4 - 45	[mm]
Außendurchmesser d. Kupplung Coupling outer diameter	16 - 104	16 - 104	[mm]
Parallelversatz Parallel offset	0,02	0,05 - 0,52	[mm]
Winkelversatz Angular misalignment	0,5 - 1	0,5 - 1 (je Seite one side)	[°]
Axialversatz Axial displacement	± 0,05 - ± 0,74	± 0,1 - ± 1,48	[mm]
Zulässiges Drehmoment Permissible torque	0,6 - 250	0,6 - 250	[Nm]
Drehsteifigkeit Torsional stiffness	500 - 140.000	250 - 70.000	[Nm/rad]
Radialversatz Radial displacement	48 - 140	24 - 70	[N/mm]
Betriebstemperatur Operational temperature	-30 bis to +100	-30 bis to +100	[°C]
Anpassbar an Adaptability	Schrittmotor, Servomotor, Detektor (Drehgeber) Stepping motor, Servo motor, Detector (Encoder)		

Detaillierte Produktinformationen mit weiteren Angaben zur neuen Kupplungs-Baureihe stellen wir auf Wunsch zur Verfügung - dort finden Sie neben einer ausführlichen Typenbeschreibung die geometrischen Abmessungen und Leistungsdaten der verschiedenen Baugrößen. Im Bedarfsfall bitten wir um Ihre Anfrage!

Upon request we will provide detailed product information with more specifications about the new coupling series - there you will find a detailed description of the type as well as geometric dimensions and performance data of the various sizes. In case of need, please send us your inquiry!

