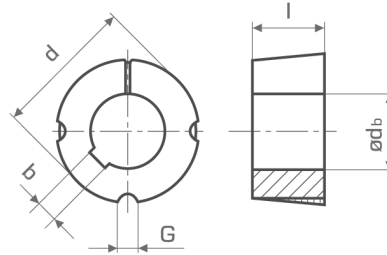
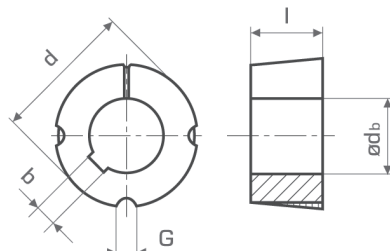


Klemmbuchsen Taper Bushes



Bestell Nr.										Bestell Nr.									
d_b	b	x	t_2	d	l	G	Mat.	[kg]	Part No.	d_b	b	x	t_2	d	l	G	Mat.	[kg]	Part No.
10	3	x	1,4	35,0	22,3	1/4"	GG25	0,12	295-100-810	14	5	x	2,3	57	25,4	3/8"	GG25	0,41	295-161-014
11	4	x	1,8	35,0	22,3	1/4"	GG25	0,12	295-100-811	16	6	x	2,8	57	25,4	3/8"	GG25	0,41	295-161-016
12	4	x	1,8	35,0	22,3	1/4"	GG25	0,12	295-100-812	18	6	x	2,8	57	25,4	3/8"	GG25	0,41	295-161-018
14	5	x	2,3	35,0	22,3	1/4"	GG25	0,12	295-100-814	19	6	x	2,8	57	25,4	3/8"	GG25	0,41	295-161-019
16	5	x	2,3	35,0	22,3	1/4"	GG25	0,12	295-100-816	20	6	x	2,8	57	25,4	3/8"	GG25	0,41	295-161-020
18	6	x	2,8	35,0	22,3	1/4"	GG25	0,12	295-100-818	22	6	x	2,8	57	25,4	3/8"	GG25	0,41	295-161-022
19	6	x	2,8	35,0	22,3	1/4"	GG25	0,12	295-100-819	24	8	x	3,3	57	25,4	3/8"	GG25	0,41	295-161-024
20	6	x	2,8	35,0	22,3	1/4"	GG25	0,12	295-100-820	25	8	x	3,3	57	25,4	3/8"	GG25	0,41	295-161-025
22	6	x	2,8	35,0	22,3	1/4"	GG25	0,12	295-100-822	28	8	x	3,3	57	25,4	3/8"	GG25	0,41	295-161-028
24	8	x	1,3*	35,0	22,3	1/4"	GG25	0,12	295-100-824	30	8	x	3,3	57	25,4	3/8"	GG25	0,41	295-161-030
25	8	x	1,3*	35,0	22,3	1/4"	GG25	0,12	295-100-825	32	10	x	3,3	57	25,4	3/8"	GG25	0,41	295-161-032
										35	10	x	3,3	57	25,4	3/8"	GG25	0,41	295-161-035
										38	10	x	3,3	57	25,4	3/8"	GG25	0,41	295-161-038
										40	12	x	3,3	57	25,4	3/8"	GG25	0,41	295-161-040
										42	12	x	2,2*	57	25,4	3/8"	St	0,41	295-161-042
										14	5	x	2,3	57	38,1	3/8"	GG25	0,60	295-161-514
										16	6	x	2,8	57	38,1	3/8"	GG25	0,60	295-161-516
										18	6	x	2,8	57	38,1	3/8"	GG25	0,60	295-161-518
										19	6	x	2,8	57	38,1	3/8"	GG25	0,60	295-161-519
										20	6	x	2,8	57	38,1	3/8"	GG25	0,60	295-161-520
										22	6	x	2,8	57	38,1	3/8"	GG25	0,60	295-161-522
										24	8	x	3,3	57	38,1	3/8"	GG25	0,60	295-161-524
										25	8	x	3,3	57	38,1	3/8"	GG25	0,60	295-161-525
										28	8	x	3,3	57	38,1	3/8"	GG25	0,60	295-161-528
										30	8	x	3,3	57	38,1	3/8"	GG25	0,60	295-161-530
										32	10	x	3,3	57	38,1	3/8"	GG25	0,60	295-161-532
										35	10	x	3,3	57	38,1	3/8"	GG25	0,60	295-161-535
										38	10	x	3,3	57	38,1	3/8"	GG25	0,60	295-161-538
										40	12	x	3,3	57	38,1	3/8"	GG25	0,60	295-161-540
										42	12	x	2,2*	57	38,1	3/8"	St	0,60	295-161-542
										14	5	x	2,3	70	31,8	7/16"	GG25	0,75	295-201-214
										16	5	x	2,3	70	31,8	7/16"	GG25	0,75	295-201-216
										18	6	x	2,8	70	31,8	7/16"	GG25	0,75	295-201-218
										19	6	x	2,8	70	31,8	7/16"	GG25	0,75	295-201-219
										20	6	x	2,8	70	31,8	7/16"	GG25	0,75	295-201-220
										22	6	x	2,8	70	31,8	7/16"	GG25	0,75	295-201-222
										24	8	x	3,3	70	31,8	7/16"	GG25	0,75	295-201-224
										25	8	x	3,3	70	31,8	7/16"	GG25	0,75	295-201-225
										28	8	x	3,3	70	31,8	7/16"	GG25	0,75	295-201-228
										30	8	x	3,3	70	31,8	7/16"	GG25	0,75	295-201-230
										32	10	x	3,3	70	31,8	7/16"	GG25	0,75	295-201-232
										35	10	x	3,3	70	31,8	7/16"	GG25	0,75	295-201-235
										38	10	x	3,3	70	31,8	7/16"	GG25	0,75	295-201-238
										40	12	x	3,3	70	31,8	7/16"	GG25	0,75	295-201-240
										42	12	x	3,3	70	31,8	7/16"	GG25	0,75	295-201-242
										45	14	x	3,8	70	31,8	7/16"	GG25	0,75	295-201-245
										48	14	x	3,8	70	31,8	7/16"	GG25	0,75	295-201-248
										50	14	x	3,8	70	31,8	7/16"	GG25	0,75	295-201-250

Klemmbuchsen Taper Bushes



Bestell Nr.										Bestell Nr.									
d _b	b	x	t ₂	d	l	G	Mat.	[kg]	Part No.	d _b	b	x	t ₂	d	l	G	Mat.	[kg]	Part No.
16	5	x	2,3	86	44,5	1/2"	GG25	1,06	295-251-716	30	8	x	3,3	108	76,2	5/8"	GG25	3,75	295-303-030
18	6	x	2,8	86	44,5	1/2"	GG25	1,06	295-251-718	32	10	x	3,3	108	76,2	5/8"	GG25	3,75	295-303-032
19	6	x	2,8	86	44,5	1/2"	GG25	1,06	295-251-719	35	10	x	3,3	108	76,2	5/8"	GG25	3,75	295-303-035
20	6	x	2,8	86	44,5	1/2"	GG25	1,06	295-251-720	38	10	x	3,3	108	76,2	5/8"	GG25	3,75	295-303-038
22	6	x	2,8	86	44,5	1/2"	GG25	1,06	295-251-722	40	12	x	3,3	108	76,2	5/8"	GG25	3,75	295-303-040
24	8	x	3,3	86	44,5	1/2"	GG25	1,06	295-251-724	42	12	x	3,3	108	76,2	5/8"	GG25	3,75	295-303-042
25	8	x	3,3	86	44,5	1/2"	GG25	1,06	295-251-725	45	14	x	3,8	108	76,2	5/8"	GG25	3,75	295-303-045
28	8	x	3,3	86	44,5	1/2"	GG25	1,06	295-251-728	48	14	x	3,8	108	76,2	5/8"	GG25	3,75	295-303-048
30	8	x	3,3	86	44,5	1/2"	GG25	1,06	295-251-730	50	14	x	3,8	108	76,2	5/8"	GG25	3,75	295-303-050
32	10	x	3,3	86	44,5	1/2"	GG25	1,06	295-251-732	55	16	x	4,3	108	76,2	5/8"	GG25	3,75	295-303-055
35	10	x	3,3	86	44,5	1/2"	GG25	1,06	295-251-735	60	18	x	4,4	108	76,2	5/8"	GG25	3,75	295-303-060
38	10	x	3,3	86	44,5	1/2"	GG25	1,06	295-251-738	65	18	x	4,4	108	76,2	5/8"	GG25	3,75	295-303-065
40	12	x	3,3	86	44,5	1/2"	GG25	1,06	295-251-740	70	20	x	4,9	108	76,2	5/8"	GG25	3,75	295-303-070
42	12	x	3,3	86	44,5	1/2"	GG25	1,06	295-251-742	75	20	x	4,9	108	76,2	5/8"	GG25	3,75	295-303-075
45	14	x	3,8	86	44,5	1/2"	GG25	1,06	295-251-745										
48	14	x	3,8	86	44,5	1/2"	GG25	1,06	295-251-748	35	12	x	3,3	127	88,9	1/2"	GG25	5,13	295-353-535
50	14	x	3,8	86	44,5	1/2"	GG25	1,06	295-251-750	38	12	x	3,3	127	88,9	1/2"	GG25	5,13	295-353-538
55	16	x	4,3	86	44,5	1/2"	GG25	1,06	295-251-755	40	12	x	3,3	127	88,9	1/2"	GG25	5,13	295-353-540
60	18	x	4,4	86	44,5	1/2"	GG25	1,06	295-251-760	42	12	x	3,3	127	88,9	1/2"	GG25	5,13	295-353-542
										45	14	x	3,8	127	88,9	1/2"	GG25	5,13	295-353-545
25	8	x	3,3	108	50,8	5/8"	GG25	2,50	295-302-025	48	14	x	3,8	127	88,9	1/2"	GG25	5,13	295-353-548
28	8	x	3,3	108	50,8	5/8"	GG25	2,50	295-302-028	50	14	x	3,8	127	88,9	1/2"	GG25	5,13	295-353-550
30	8	x	3,3	108	50,8	5/8"	GG25	2,50	295-302-030	55	16	x	4,3	127	88,9	1/2"	GG25	5,13	295-353-555
32	10	x	3,3	108	50,8	5/8"	GG25	2,50	295-302-032	60	18	x	4,4	127	88,9	1/2"	GG25	5,13	295-353-560
35	10	x	3,3	108	50,8	5/8"	GG25	2,50	295-302-035	65	18	x	4,4	127	88,9	1/2"	GG25	5,13	295-353-565
38	10	x	3,3	108	50,8	5/8"	GG25	2,50	295-302-038	70	20	x	4,9	127	88,9	1/2"	GG25	5,13	295-353-570
40	12	x	3,3	108	50,8	5/8"	GG25	2,50	295-302-040	75	20	x	4,9	127	88,9	1/2"	GG25	5,13	295-353-575
42	12	x	3,3	108	50,8	5/8"	GG25	2,50	295-302-042	80	22	x	4,5	127	88,9	1/2"	GG25	5,13	295-353-580
45	14	x	3,8	108	50,8	5/8"	GG25	2,50	295-302-045	85	22	x	4,5	127	88,9	1/2"	GG25	5,13	295-353-585
48	14	x	3,8	108	50,8	5/8"	GG25	2,50	295-302-048	90	25	x	4,5	127	88,9	1/2"	GG25	5,13	295-353-590
50	14	x	3,8	108	50,8	5/8"	GG25	2,50	295-302-050										
55	16	x	4,3	108	50,8	5/8"	GG25	2,50	295-302-055										
60	18	x	4,4	108	50,8	5/8"	GG25	2,50	295-302-060										
65	18	x	4,4	108	50,8	5/8"	GG25	2,50	295-302-065										
70	20	x	4,9	108	50,8	5/8"	GG25	2,50	295-302-070										
75	20	x	4,9	108	50,8	5/8"	GG25	2,50	295-302-075										

